



Projektinfo

Denkmalgeschützter Bestand
mit Landschaftsbezug (Neckaraue)

Nutzung
Seminarräume, Cafeteria

HNF: 320 m²
Kosten: 2,3 Mio

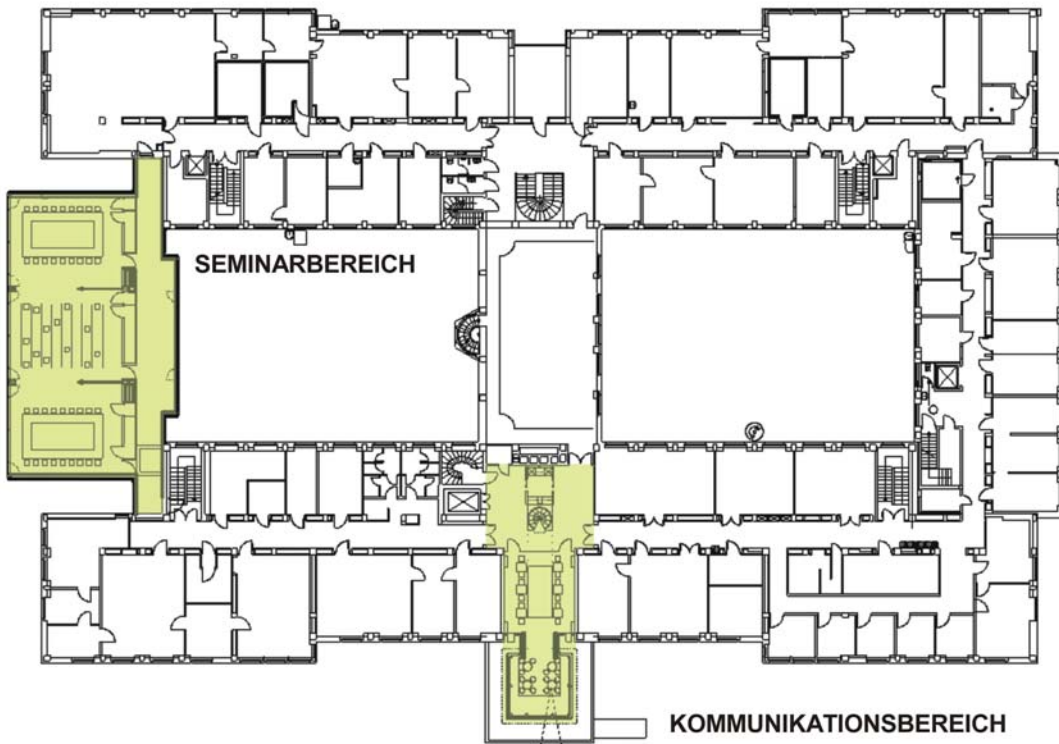
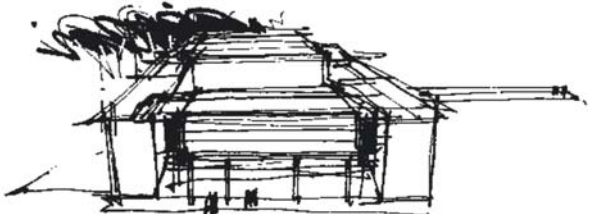
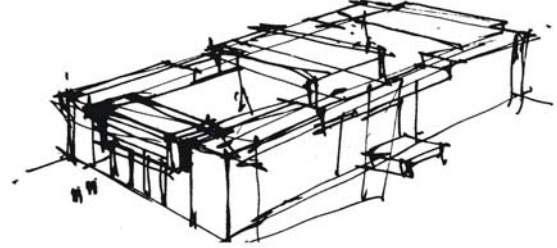
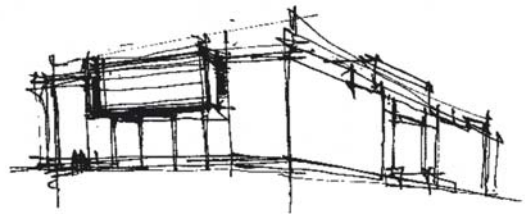
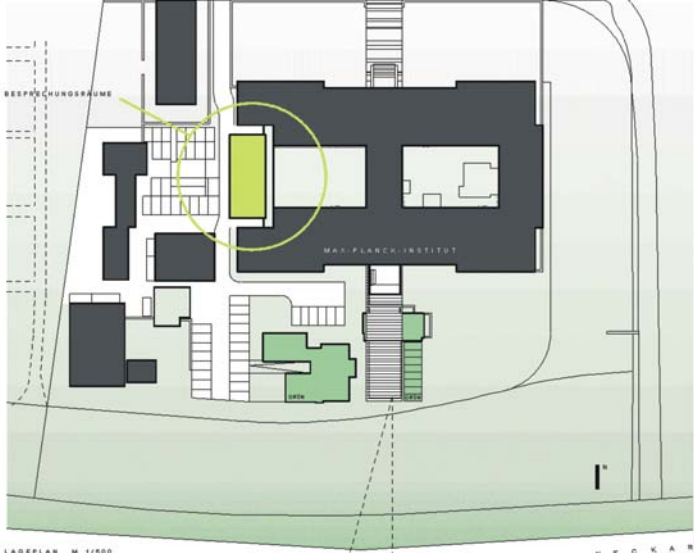
Bauherr
Max-Planck-Gesellschaft München
Ansprechpartner: H. Grömling Tel 089-2108-1610

Fertigstellung: 2004

**MPI für medizinische Forschung
Uni Heidelberg**

Architekten
Ermel Horinek Weber
ASPLAN Architekten BDA
Fischerstraße 11
67655 Kaiserslautern

JAHNSTRASSE



JAHNSTRASSE

