

BUNDESKRIMINALAMT
Kriminaltechnisches Institut
Wiesbaden

Architekten
Ermel Horinek Weber
ASPLAN Architekten BDA
Fischerstraße 11
67655 Kaiserslautern

Projektinfo

BUNDESKRIMINALAMT Kriminaltechnisches Institut Wiesbaden

Hochinstalliertes Laborgebäude

Chemie, Physik, Biologie, Toxikologie, Ballistik,
E-Technik, Werkstofftechnik,
Urkunden, Linguistik, Informationstechnologie, Seminar, Bibliothek,
Lager

HNF: 12.500 m²
Kosten: Netto 46,2 Mio

ca 30 % Bürofläche
ca 40 % Laborfläche
ca 20 % Lager
ca 10 % Sonstigen Flächen

Der Neubau ergänzt ein bestehendes Bürogebäude auf einem relativ knapp bemessenen Grundstück.

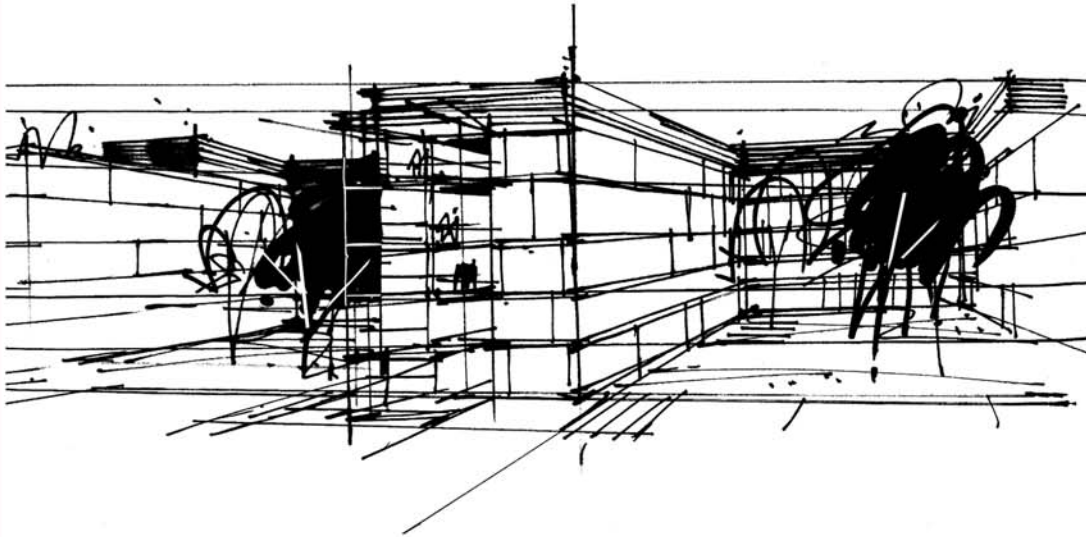
Insofern müssen alle Funktionen zukunftsfähig, hinsichtlich flexibler Nutzung und Installation, in einem kompakten 5-geschossigen Baukörper untergebracht werden.

Bauherr

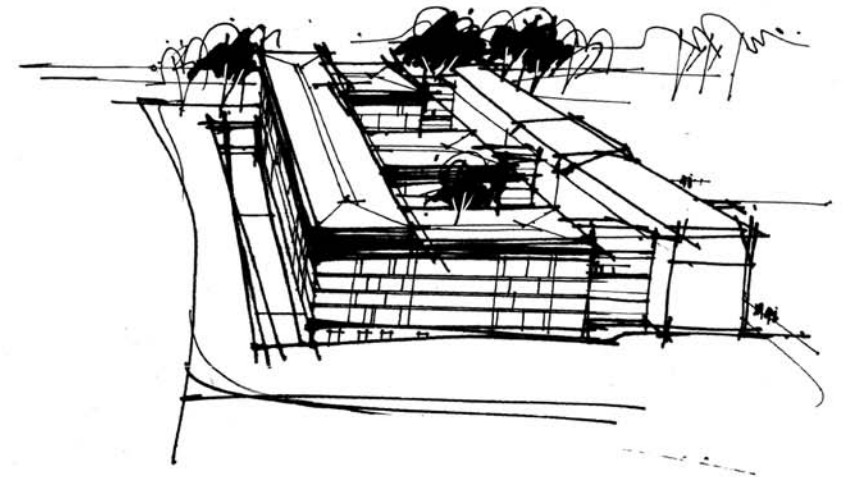
Bundesrepublik Deutschland

Fertigstellung
2007





PERSPEKTIVE INNENHOF

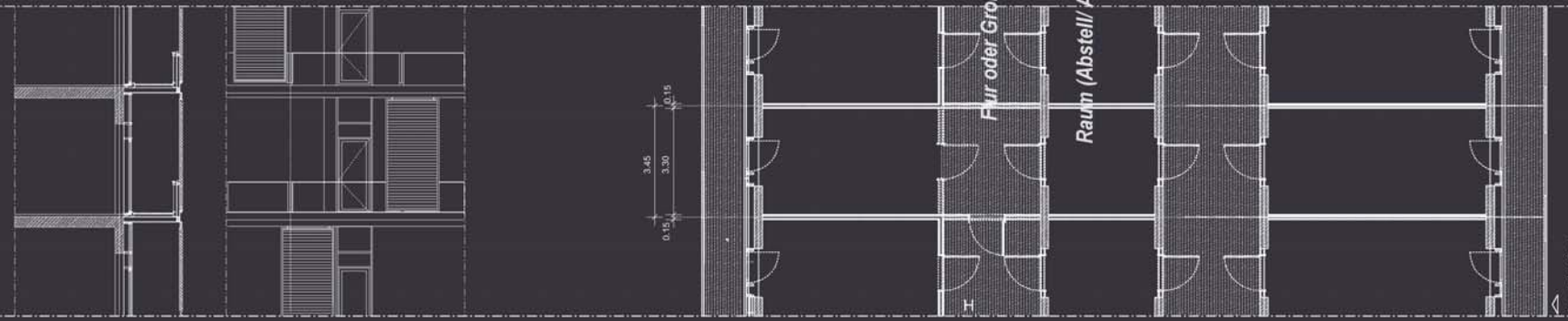


PERSPEKTIVE GEBÄUDE



ANSICHT OST

Labor
Flur oder Großraum
Raum (Abstell/ Archiv)
FLUR
Labor



AUSSCHNITT

SCHNITT

ANSICHT OST

Grundriss

Ansicht Ost